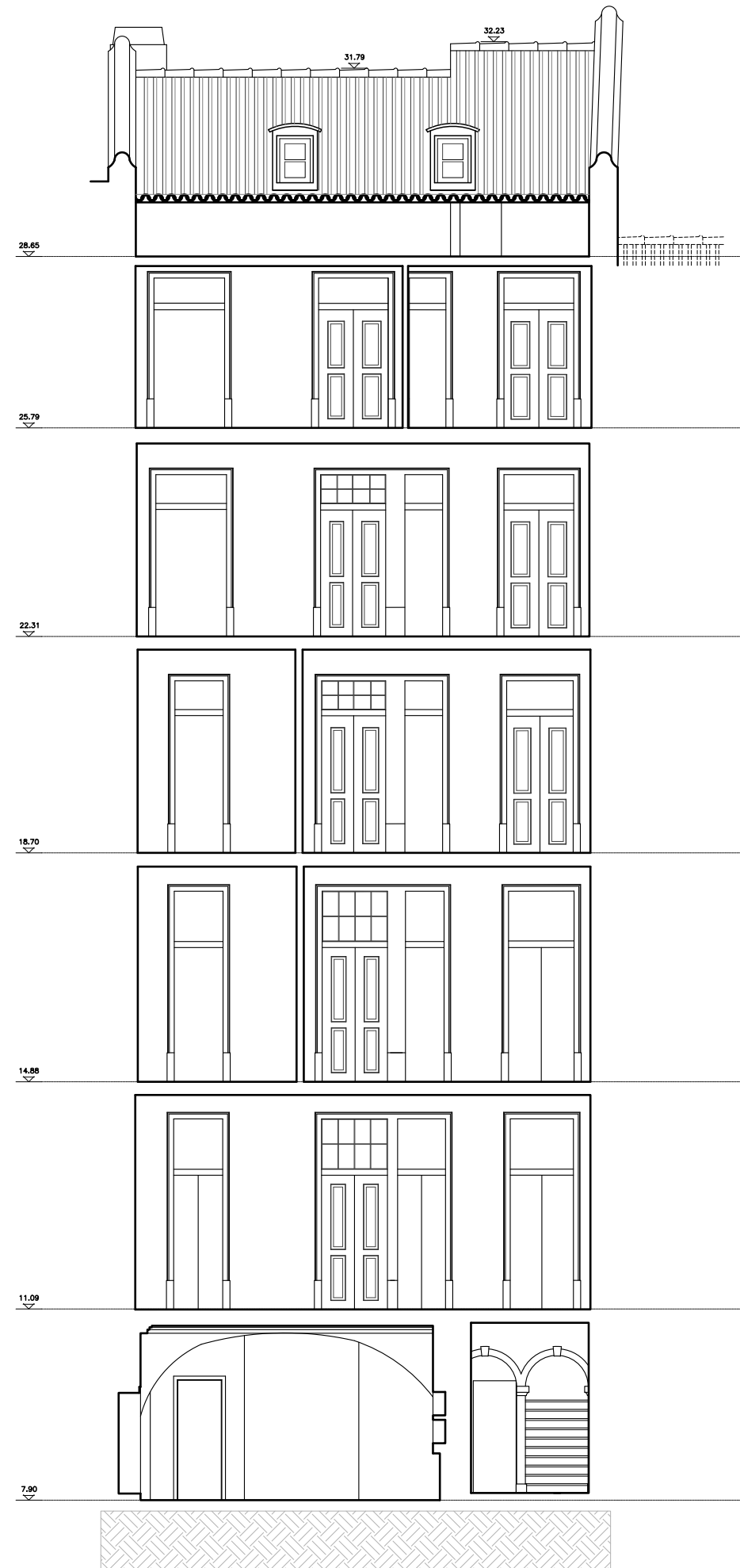


CORTE B-B  
1/50



CORTE C-C  
1/50

requerente	SANTA CASA
projecto	RUA DOS SAPATEIROS nº 129 a 133 LISBOA
fase	Levantamento
especialidades	
técnico responsável	Efectuado pelo Topógrafo Luís César Cardoso Batista
título do desenho	CORTE B-B CORTE C-C
escala	1/50
data	Outubro 2015
observações	
desenho nº	